

MIT CHARAKTER FÜHREN CHARAKTERORIENTIERTES FÜHRUNGSTRAINING

„IN DER KRISE BEWEIST SICH DER CHARAKTER.“
(HELMUT SCHMIDT)



DAS CFT-PROGRAMM



Wie Profisportler müssen auch Führungspersonen ihre Stärken trainieren. Das gilt sowohl für die fachliche als auch für die emotionale Kompetenz. Für letztere finden Sie in den integrierten Trainings-Modulen des dsbi die optimalen Möglichkeiten.

Das CFT-Programm ist in drei Semester unterteilt. Die Semester beginnen im Frühjahr oder im Herbst. Jedes Semester enthält drei Ausbildungsseminare und ein Supervisionsseminar (jeweils 2 Tage). Das Modul 4 – Konflikte sind immer persönlich – umfasst 4 Tage. Sie starten als feste Gruppe und bilden Lernteams. Die Lerngemeinschaften bestehen aus 2-3 Personen und können wechseln. Jede Lerngemeinschaft erstellt zu Beginn ein gemeinsames Wissensthema, auch mit „Forschungseinheiten“. Das Wissensthema muss den Aspekt „Charakter“ beinhalten. Die schriftlichen Ergebnisse werden auf dem jeweils zweitägigen Supervisionstreffen vorgestellt.

Starting Point, Einzeltraining und Supervision

Zum Start setzen wir einen hochmodernen Persönlichkeitstest „ViQ – Visuell Questionnaire“ ein. Der Test wird online durchgeführt, vom Probanden sind Formen und Farben einzuschätzen und dauert nur 15 Minuten. ViQ beruht u.a. auf den Erkenntnissen der PSI-Theorie von Prof. Julius Kuhl der Uni Osnabrück. Die Validität ist sehr hoch. Die Entwicklung erfolgte durch das Hamburger Unternehmen 180° in Verbindung mit der Bundes-Universität Helmut Schmidt in Hamburg und der Wirtschaftsakademie in Elmshorn. dsbi verfasste einen sportorientierten Report zum VCT Sport®.

In einem persönlichen Auswertungsgespräch analysieren wir Ihre Charakter- und Führungsstärken, geben einen Ausblick auf Ihre Entwicklungspotenziale und legen die persönlichen Schwerpunkte im Einzeltraining fest, die parallel zum Ausbildungsprogramm durchgeführt werden. Ebenso erfolgt zu den Ausbildungsmodulen eine persönliche Begleitung in Form einer Supervision durch die Ausbilder. Diese dient dem schnellen und sicheren Wissenstransfer.

Das CFT-Programm kann auch Inhouse durchgeführt werden!



WER FÜHREN WILL, MUSS CHARAKTER ZEIGEN.

Führungspersonen bewegen sich auf einem schmalen Grat. Führung bedeutet Orientierung zu geben und Sicherheit für die Zukunft zu implementieren. Führung heißt, in schwierigen Situationen Entscheidungen zu treffen. Die Anforderungen sind komplex – die Erwartungen hoch. Fehleinschätzungen führen zu kostspieligen Aktionen. Führung in der heutigen Zeit bedeutet: fachliche, strategische, soziale und emotionale Kompetenz zu vereinen.

Emotionen spielen, neben fachlichen Kriterien, eine herausragende Rolle. Die Ergebnisse der modernen Hirnforschung belegen sehr deutlich, wie unsere Persönlichkeit entsteht, Emotionen gesteuert werden und diese somit direkten Einfluss nehmen. Unser Charakter und unsere Art auf Herausforderungen zu reagieren ist kein Zufall, sondern ein Mosaik aus verschiedenen Faktoren: Gen-Code, Hirnstrukturen inkl. deren Abläufe, Erfahrungen, Trainingsprogramme (Ausbildung), kulturellen Einflüsse (z.B. „was ist erlaubt und was nicht“), Vorbilder und Konsequenzen. Das macht uns individuell und einzigartig, auch in unserem Führungsverhalten. Diese Erkenntnisse haben unmittelbare und deutliche Auswirkungen auf unsere Führungsstrategien und Erfolge. Manager handeln erfolgreicher, wenn sie ihre eigenen Gefühle und die ihres Gegenüber besser verstehen.

Die Führung eines Teams erfordert emotionale Kompetenz. Auch erfahrene Manager sind in ihren Entscheidungen niemals frei von Emotionen. Das ist einer der Gründe, warum auch Management-Ikonen wie Reinhard Mohn (Bertelsmann) in der emotional orientierten Führung von Teams eine wichtige Zukunftsstrategie sehen.

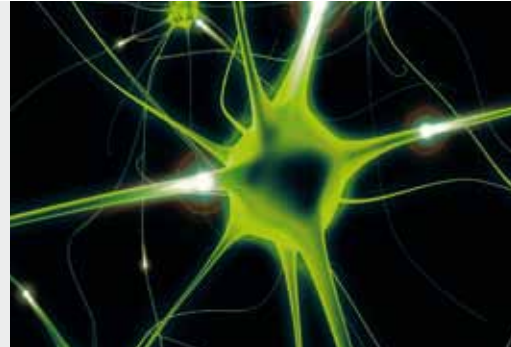
„Der wichtigste Erfolgsfaktor eines Unternehmens ist nicht das Kapital oder die Arbeit, sondern die Führung.“ (Reinhard Mohn)

Führungsdreisatz von Fournier:

- Führung braucht Vertrauen!**
- Vertrauen braucht Glaubwürdigkeit!**
- Glaubwürdigkeit braucht CHARAKTER!**



CHARAKTERE LASSEN SICH TRAINIEREN.



Die Erkenntnisse aus der Hirnforschung beweisen, welche Rolle Emotionen bei fast allen unseren Entscheidungen spielen. Als Zentrum unserer Emotionen steuert unser Limbisches System auch unser mental-bewusstes System. Das heißt: unsere Gefühle und welche Faktoren uns geprägt haben, bestimmen unser Verhalten.

dsbi ist im Profisport mit einem charakterorientierten Mentaltrainingsprogramm sehr erfolgreich. Wir haben mehrere Profisportler zu Weltmeisterschaften und anderen Titeln mental begleitet, u.a. die dreifachen Box-Weltmeisterinnen Susianna Kentikian und Ina Menzer. Ein absolutes Muss für den Erfolg ist: Charakter zu zeigen, mental stark zu sein, entschlossen seine Stärken einzusetzen und „auf den Punkt“ hochkonzentriert zu sein.

Das **charakterorientierte Führungstraining (CFT)** des dsbi basiert auf wissenschaftlichen Erkenntnissen und Erfolgsprogrammen aus dem Profisport. Wir trainieren Ihre Führungstalente intensiv in den zentralen Führungskompetenzen, vermitteln Ihnen erfolgreiche Strategien, sichern durch Einzeltraining den schnellen Wissenstransfer in den Führungsalltag und konsolidieren damit eine kontinuierliche Anwendung.

Unser Ansatz

- . Intensives, charakterorientiertes Führungstraining auf Basis von Hirnforschung, Mentalprogrammen und bewährten Erfolgsstrategien aus Business und Profisport
- . Selbsterfahrung mit eigenen Persönlichkeitsanteilen als Basis für Führungscharakter und Teamleading
- . Direkt umsetzbare und aufbauende Trainingsmodule zur Leistungssteigerung und zum Kompetenzaufbau
- . Wer ein Rezept in der Hand hält, ist noch lange kein Koch. Daher werden theoretische Inputs weitgehend im Selbststudium erlernt und dadurch in Präsenzveranstaltungen die Selbstführungscompetenz trainiert.

„Wir können nur das bewirken, was wir in uns selbst bewirkt haben.“ (Dalai Lama)

Ihre Vorteile

- . Supervidierende Begleitung während der Ausbildung
 - . Qualitativ hochrangige Ausbildung mit erfahrenen Trainern und Führungspersönlichkeiten aus der Wirtschaft
 - . Wirtschaftlicher Erfolg durch Steigerung der Führungskompetenz
 - . Souveränitätsplus durch natürliches, charakterlich starkes und authentisches Führungsverhalten
 - . Moderne Teamführung und zielsichere Motivationssteigerung der Mitarbeiter
 - . Strategische Führungsmethoden
 - . Hohe Problemlösungskompetenz und – dadurch bedingt – geringerer Personalausfall
-

Semester 1

● MODUL 1	Führen mit Charakter . Entstehung eines Charakters . Aktuelle Ergebnisse der Hirnforschung . Einfluss von Emotionen . 6 weltweite Basisemotionen . Führungsverhalten und Glaubenssätze . Selbstwert und Selbstsicherheit
● MODUL 2	Mentale Führungsstrategien . Selbstführung . Verhalten in kritischen Situationen und Ableitungen für ein effektives Krisenmanagement . Mentale Einstellungen und Aufmerksamkeitsregelung . Erfolgsstrategie
● MODUL 3	Mitarbeiter bewegen . Motivationspsychologie . Motive bewegen . Ziele gekonnt formulieren, setzen und erreichen . Charakterorientiertes Mitarbeitergespräch

Semester 2

● MODUL 4.1.	Konflikte sind immer persönlich . Warum und wie Menschen Konflikte führen . Umgang mit Emotionen wie Wut, Scham und Ängsten . Konflikte hinterlassen Spuren und prägen den eigenen Charakter und das Miteinander . Unterschiede der Charaktere im Konfliktverhalten und ihren Bewertungen . Eskalationstheorie nach Glasl . Fragen mit der „Inspektor Columbo-Strategie“ . Mit vier Ohren kommunizieren (Schultz von Thun) . Konstruktives Feedback geben
● MODUL 4.2.	Konflikte lösen Konflikte steuern mittels der fünf Phasen einer Mediation: Phase 1: Rahmenformat der Mediation (Information über den Verfahrensablauf, mentale Gesprächs-Vorbereitung, z.B. Vertraulichkeit, Offenheit, Mediations-Vereinbarung etc.) Phase 2: Konfliktthema öffnen und „Dampf ablassen“ Phase 3: Positionen verlassen und Interessen filtern (Motive erkennen, d. h. die Hintergründe eines Konflikts zu verstehen, z.B. durch „aktives Zuhören“, „Spiegel-Technik“ etc.) Phase 4: Lösungen suchen und einen Win-Win-Konsens finden Phase 5: Lösung stabil vereinbaren
● MODUL 5	Teamplay oder das Spiel der Charaktere . Das gruppenspezifische Zusammenspiel der Charaktere . Steuerungsinstrument: Teamvertrag . Team-Formel: Ich + Du = Wir . Teamachse: Führung – Co-Führung und Mitarbeiter . Team Spirit: Aufbau einer motivierenden Teamkultur . Sozialpsychologie
● MODUL 6	Unter Druck . Stresstheorie . Eigenes Stressverhalten . Stresssteuerung in Drucksituationen . Konzentriert bleiben . Stresstest . Gefahr: Burnout

Semester 3

● MODUL 7	Charakterorientierte Verhandlungsführung . Wechselwirkung von Charakteren und Verhandlungssteuerung . Erfolgreiche Verhandlungsstrategien . Körpersprache
● MODUL 8	Das Meeting . Aufbau und Vorbereitung eines Meetings . Strategische Führungsmethoden wie SWAT-Analyse . Motivierende Meeting-Strategien . Ergebnisse initiieren und festlegen . Arbeitsgruppen der Charaktere
● SCHLUSS-MODUL	Zum Abschluss und als Prüfungsaufgabe präsentieren Sie Ihr praxisorientiertes, selbstreflektierendes Referat. Das Thema legen Sie im Vorwege fest und besprechen es mit dem Ausbildungsleiter. Es kann mit lebendigen, bewegenden Einheiten präsentiert werden. Zeitrahmen: 90 Min. Das Referat ist schriftlich zu erstellen (mind. 30 Seiten) und wird allen Teilnehmern als PDF zur Verfügung gestellt.

Abschließend erhalten Sie ein dsbi Zertifikat.

IHRE TRAINER



Design: www.d-to-b.de

HEIKO HANSEN

CHEF-TRAINER, BEGRÜNDER DES DSBI UND CFT-ENTWICKLER

Er ist Diplom Sozialpädagoge und Gründer des dsbi. Als Senior-Coach (16 Jahre Coach und Trainer) verfügt er über eine langjährige Erfahrung im Führungs-, Team- und Sportcoaching. Er absolvierte Ausbildungen im Bereich Mentaltraining, Hypnose, Mediation, Biofeedback und Emotionstechniken wie Wingwave und EFT (nach Gary Craig). Seine detaillierten Kenntnisse bereichern seine Trainings und Coachings. Von ihm wurde ein systemischer Ausbildungsgang zum Sport- und Limbiccoach (dsbi/dvct) entwickelt und er ist führend an der Entwicklung des Persönlichkeitstest VCT Sport beteiligt. Als erfolgreicher Sportmentaltrainer und „Mann, der Charaktere prägt“, ist er u.a. als Weltmeister-Mentaltrainer in Europas erfolgreichstem Boxstall Universum Box Promotion GmbH tätig.

Weitere erfolgreiche Trainer führen Sie punktuell durch das Trainingsprogramm. Zudem nehmen Profisportler und erfolgreiche Unternehmer und Persönlichkeiten im Rahmen von „Kamingesprächen“ oder speziellen Trainingseinheiten an den Veranstaltungen teil.

ANMELDUNG

DEUTSCHES SPORT- UND BUSINESS-INSTITUT (dsbi)

Heiko Hansen
Holsatenallee 21A
24576 Bad Bramstedt

Tel.: 04192 - 819 14 - 55
Fax: 04192 - 819 14 - 56
info@dsbi.de

www.dsbi.de